



Leistungskataloge

- Fenster
- Türen
- Tore



Konstruktion



Sortimente



Schnittstellen



Organisieren



Schnittstellen

Flexibles Schnittstellen-Management

Modular aufgebaut, wächst die ERP-Lösung Business five stets mit Ihren Ansprüchen.

So bietet Business five ein flexibles Schnittstellen-Management zu Planungstools, e-Commerce-Plattformen und Leistungskatalogen. Profitieren Sie von einer nahtlosen Integration und Anbindung an Partner für den Daten-Import und -Export. Im Bereich Türen, Tore und Fenster stehen Ihnen branchenbezogene Anbindungen, wie an das Hörmann KWW-Portal oder LogiKAL von Orgadata, zur Verfügung.

Automatischer Datenimport

Mit der Schnittstelle zum Hörmann KWW-Portal übertragen Sie die Daten Ihrer Angebots-Konfiguration in Ihr ERP z.B. zur Angebotserstellung. Artikel, Beschreibungen, Preise – so haben Sie stets alles aktuell.

The screenshot displays two windows from the Business five ERP system. The top window, titled 'Hoermann | XML-Import', shows a file selection process with a list of XML files: 'C:\Users\F.Daldrup\Documents\Hoermann Schnittstelle', 'HOE00650104.DTA.XML', 'HOE00702786.DTA.XML', and 'HOE00959185.DTA.XML'. Below this is a 'Vorschau Kopfdaten' (Preview Header Data) section with fields for Order ID, Date (02.01.2013), Customer (KWW Testkunde 1), Address (Lise-Melner-str. 2, D 33803 Steinhagen), and Total Value (2451,81). The bottom window shows a 'Projekt - Positionen' (Project - Positions) table with columns for various data points. The table contains 7 rows of data for different materials and their prices.

Zelle	Pos	Artikel	Beschreibung	Menge	Menge	Menge	Einzelpreis	EP-Text	Gesamt	Preis	Preis	Material	Rabatt	Einkaufs-	Bruttospreis	Rabatt1	Rabatt2	Rabatt3	Rabatt4	Lohn	Mat.	Fi.	Gerät	Material	Material	gepachtet	Länge
				einheit	(Stk)	(Stk)	(EUR)	KZ		KZ	einheit			Eintrag	(BPK)	(BPK)	(BPK)	(BPK)	(BPK)	netto	netto	netto	netto	Aufschlag %			
P	1	M-Manuell	Sectional-Tor SPU F42 stucco Lamellentorglieder 625/750 mm hoch	Stk	1.616	1.616	1.469,00		2.366,29	K	1	0,00															3000
P	2	M-Manuell	Polyester-Grundbeschichtung für PU-Lamellen aussen angelehnt	qm	14.538	14.538			0,00	K	1	0,00															
P	3	M-Manuell	ohne Torverschluss	Stk	1.616	1.616			0,00	K	1	0,00															
P	4	M-Manuell	Normal-Beschlag 1	Stk	1.616	1.616			0,00	K	1	0,00															
P	5	M-Manuell	Laufschienenabhangung 480 mm	Stk	1.616	1.616			0,00	K	1	0,00															
P	6	M-Manuell	WALD004480P96400/BK-WE 80%ECU-Aufdruck	Stk	1.616	1.616	758,00		1.224,17	K	1	0,00															
P	7	M-Manuell	Mehrpreis Not-Handkette	Stk	1.616	1.616	38,00		61,37	K	1	0,00															

360°-Lösung für die Projektabwicklung

Durch die nahtlose Anbindung an weitere Programme stellt Business five ein integratives System mit übergreifendem Mehrwert dar. Schöpfen Sie die Potenziale von Business five weiter aus mit den durchdachten Lösungen von M-SOFT.

Digitales Zeitmanagement TIME4

- Direkter Überblick zur Nachkalkulation und Auswertung von Aufträgen / Projekten in Verbindung mit Business five
- Auftragsbezogene Zeiterfassung in der Fertigung
- Mobile Zeiterfassung beim Kunden
- Nachhaltung von Service- und Wartungszeiten

Digitales Dokumentenmanagement ELO

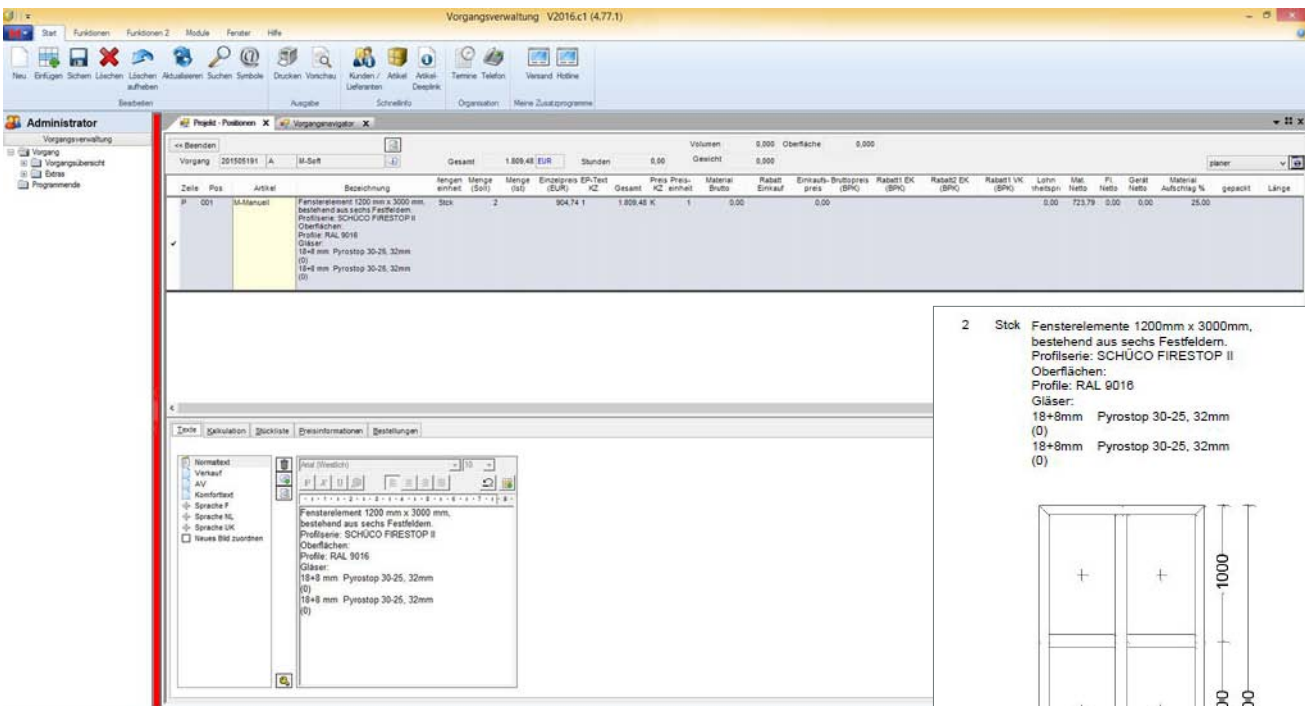
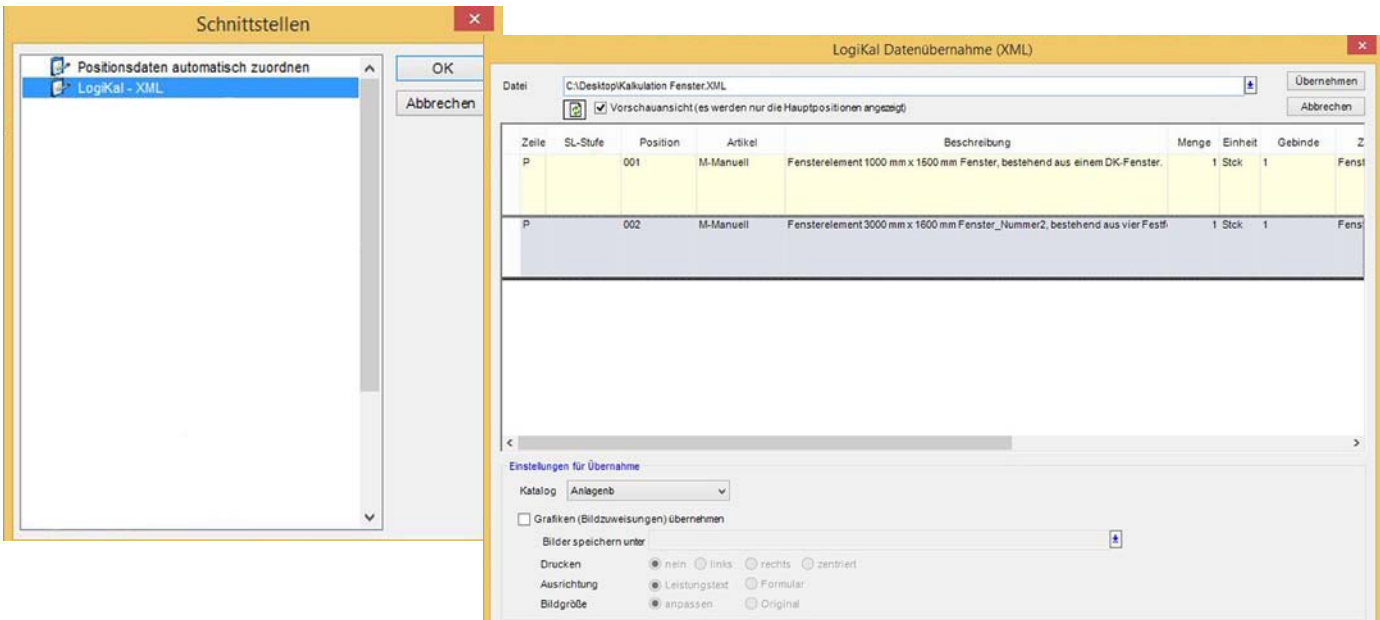
- Digitale Archivierung von Dokumenten wie Eingangsrechnungen nach GoBD
- Projektorientiertes Dokumentenmanagement
- Integrierte Texterkennung für eine schnelle Suche – selbst bei gescannten Dokumenten

Konstruktion und Kalkulation von Türen und Fenstern



Konstruktion

Von der Elementeingabe über die Kalkulation bis zur Zuschnittoptimierung – mit LogiKAL können Sie Türen, Fassaden, Fenster etc. in nahezu unbegrenzter Art und Größe erfassen. Die im Programm enthaltene Logikprüfung begleitet Sie durch den gesamten Prozess der Konstruktion und Kalkulation Ihrer gewünschten Elemente. Über LogiKAL verwalten Sie die Artikelstammdaten namhafter Profilversteller.



Die in LogiKAL kalkulierten Positionen können mit Stücklisten (Profil-, Glas- und Beschlagslisten) sowie Fertigungs- und Montagezeiten in die M-SOFT Projektentwicklung übergeben werden.

2 Stck Fensterelemente 1200mm x 3000mm, bestehend aus sechs Festfeldern. Profilserie: SCHÜCO FIRESTOP II Oberflächen: Profil: RAL 9016 Gläser: 18+8mm Pyrostop 30-25, 32mm (0) 18+8mm Pyrostop 30-25, 32mm (0)

Lohn + Material 3.538,82 7.077,24

Übernehmen Sie Bilder / Zeichnungen, die im Angebot mitgedruckt werden.

Zuhause in Ihrem Gewerk und Ihrer Branche

Seit 1985 am Markt – profitieren Sie bei M·SOFT von umfassender Branchen- und Projekterfahrung. Unsere Lösungen sind bei mehr als 5.500 zufriedenen Kunden an mehr als 40.000 Arbeitsplätzen im Einsatz.

Dafür stehen über 120 Mitarbeiter mit ihrem Know-how in Entwicklung, Technik, Vertrieb, Administration und Support.

Wir sind auch in Ihrer Nähe

Unser Hauptsitz ist in Dissen bei Osnabrück, Niederlassungen gibt es in Berlin, Hamburg sowie bei Koblenz, Stuttgart und im Ruhrgebiet.

Darüber hinaus beraten Sie unsere Kompetenz-Center und Handelspartner im gesamten Bundesgebiet sowie in Österreich und der Schweiz.



Konstruktion



Sortimente



Schnittstellen



Organisieren

M·SOFT Gruppe
Große Straße 10
49201 Dissen
Telefon: +49 (0) 54 21 / 959-200
Telefax: +49 (0) 54 21 / 959-500
E-Mail: vertrieb@msoft.de

www.msoft.de